

乐昌市“粤美县城”新型城镇化研究及总体品质提升设计项目

乐昌市新城中心区城市设计公示

公示说明:

乐昌市自然资源局已组织编制《乐昌市新城中心区城市设计》，根据《中华人民共和国城乡规划法》、《广东省城乡规划条例》等相关法律规定，现将控规成果向公众公示，公开征询意见。

公示期限:

2024年07月31日至2024年08月09日（10天）。

乐昌市自然资源局
2024年7月31日

附注:

- 1、如对规划有任何意见或建议，请于2024年08月09日前通过以下渠道向本局提出：
 - (1) 信函反馈意见，请邮寄至乐昌市城乡规划设计室；
 - (2) 电子邮箱：lcguihua@126.com，意见标题请注明“《乐昌市新城中心区城市设计》意见”；
 - (3) 电话：0751-5586991。
- 2、有效反馈意见期：公示期限内。
- 3、有效反馈意见：
注明真实联系人姓名、联系电话、联系地址，如反馈意见信息不准确或不完整无法及时进一步核对有关情况的视为无效意见。

项目区位

项目位于乐昌新城组团与城南工业组团连接地带，北靠南塔公园，南近乐广高速连接线，乐昌大道南北纵穿。

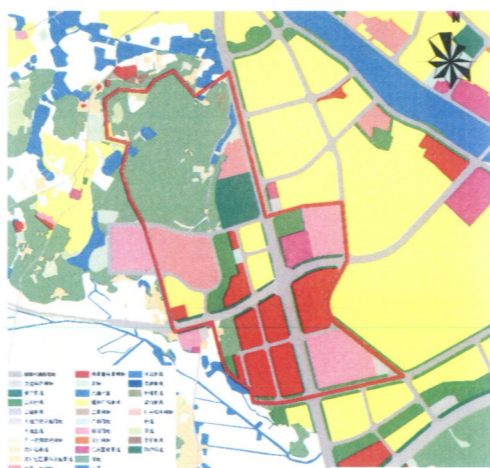
规划范围:

规划区西起南塔路，东至乐棉路，北起南塔公园，南至乐南路，规划面积150.71公顷。



规划背景:

为贯彻省委关于实施“百千万工程”的有关部署，挖掘乐昌城区特色、优势和潜力，提升乐昌城市风貌形象，焕发“千年佗城”魅力，特开展此片区城市设计工作。



用地规划图

规划定位:

规划通过“重塑文脉、连通山水、强化核心、链接产城”的设计策略，打造“人文绿芯，共享中枢”为主题的乐昌新城核心区，汇聚人文生态、公共服务、产业服务功能的城市服务枢纽。

规划结构:

总体构建“一廊一轴两心四组团”的规划结构。

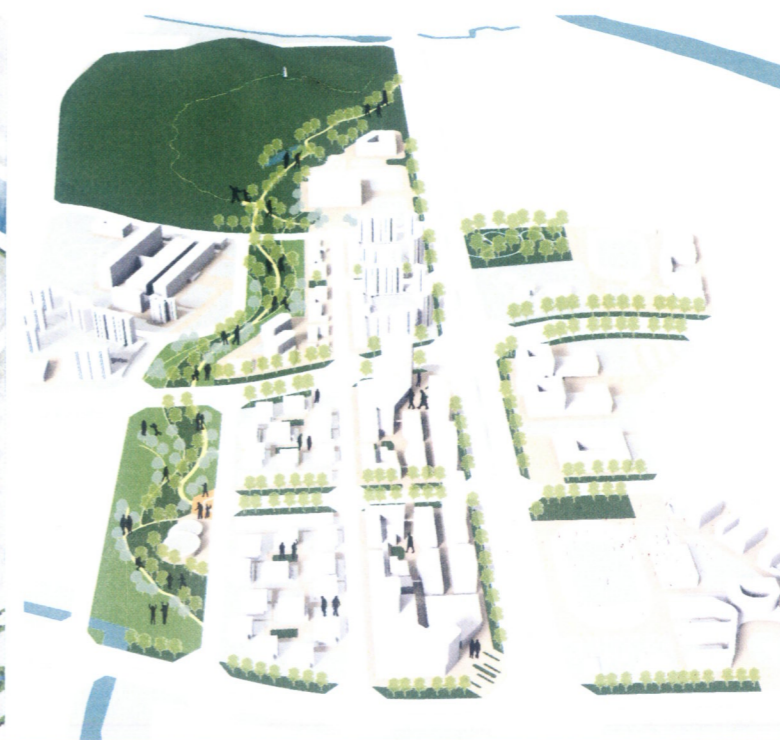


总体空间结构图

规划效果:



城市设计总平面图



总体鸟瞰图



总体鸟瞰图