

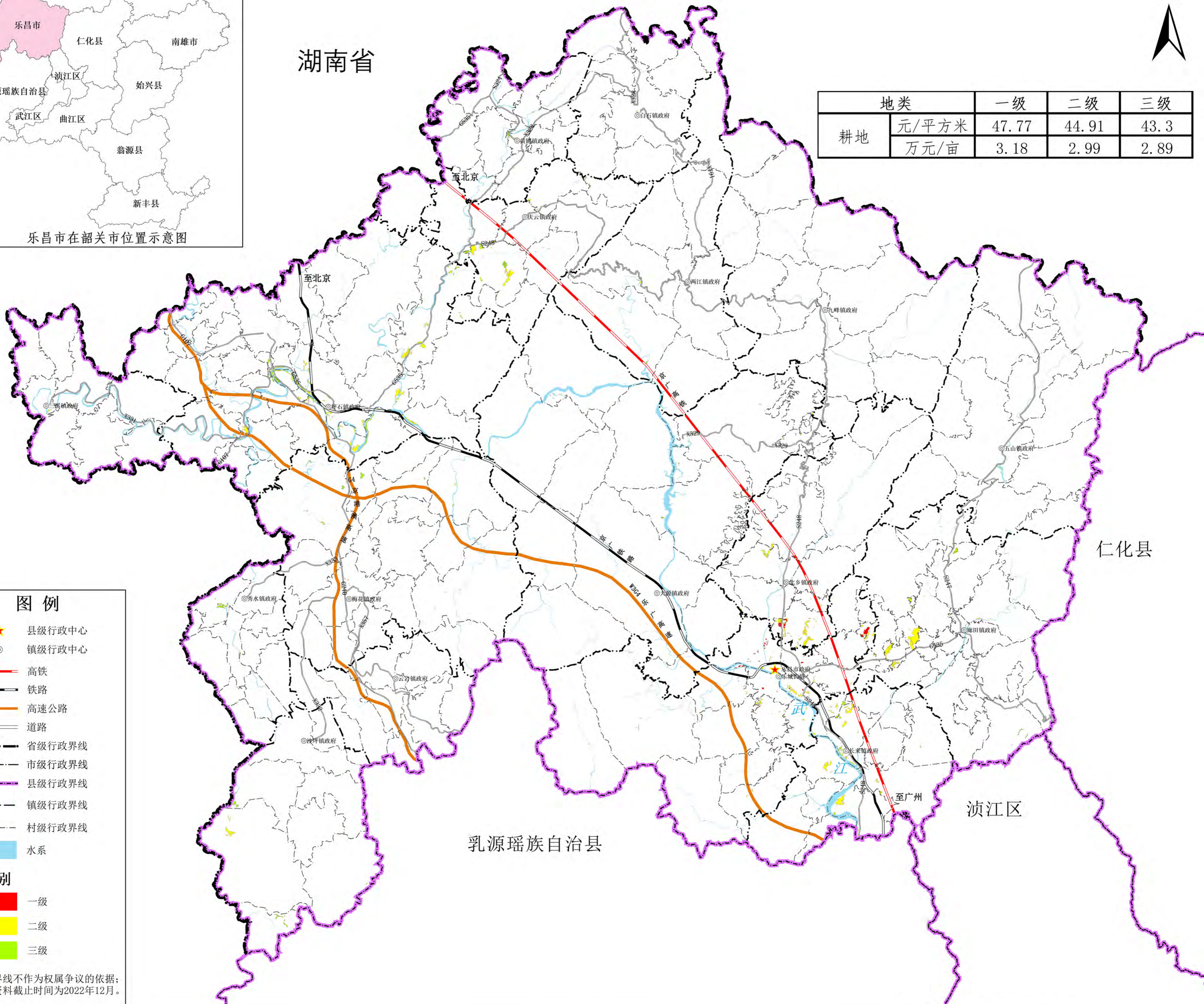
乐昌市2022年度国有农用地基准地价级别成果图（耕地）



湖南省



地类		一级	二级	三级
耕地	元/平方米	47.77	44.91	43.3
	万元/亩	3.18	2.99	2.89



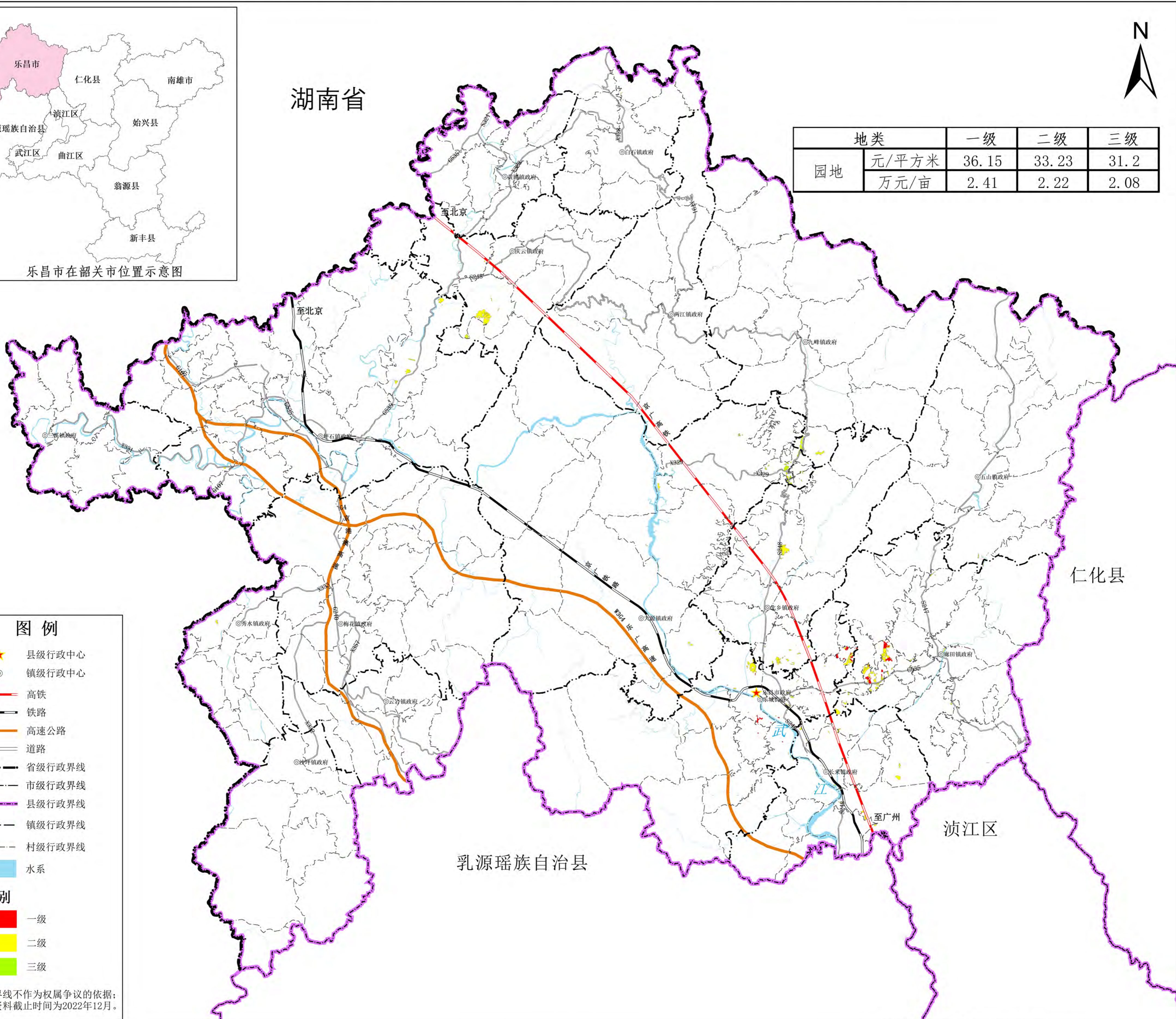
乐昌市2022年度国有农用地基准地价级别成果图（园地）



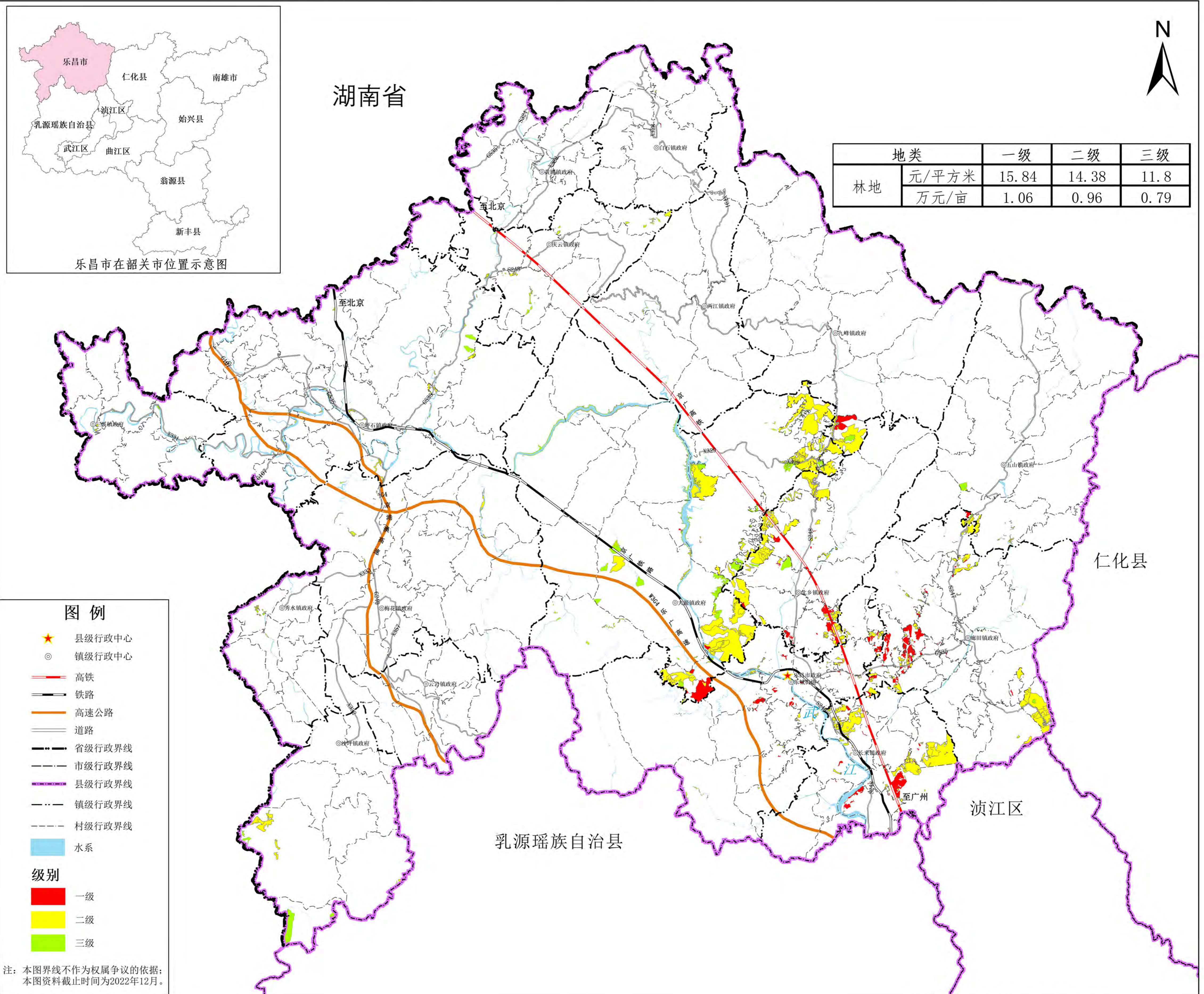
湖南省



地类		一级	二级	三级
园地	元/平方米	36.15	33.23	31.2
	万元/亩	2.41	2.22	2.08



乐昌市2022年度国有农用地基准地价级别成果图（林地）



乐昌市2022年度国有农用地基准地价级别成果图（坑塘水面）



湖南省



地类	一级	二级
坑塘水面	51.1	48.38
	元/平方米	万元/亩
	3.41	3.23

图例

- ★ 县级行政中心
- ◎ 镇级行政中心
- 高铁
- 铁路
- 高速公路
- 道路
- 省级行政界线
- 市级行政界线
- 县级行政界线
- 镇级行政界线
- 村级行政界线
- 水系

级别

- 一级
- 二级

注：本图界线不作为权属争议的依据；
本图资料截止时间为2022年12月。

